

INFORMACE

- DISPOZIČNÍ ŘEŠENÍ TECHNICKÉ MÍSTNOSTI JE PODROBNĚ ŘEŠENO V ČÁSTI PROJEKTOVÉ DOKUMENTACE - VYTÁPĚNÍ (ŘEŠENO V PROVADEČI DOKUMENTACI)
- SAMOSTATNĚ JSOU ŘEŠENY DÍLČÍ PROJEKTY PROFESÍ A SPECIALIZACÍ
- V PŘÍPADĚ NEJASNOSTÍ MEZI STAVEBNÍ ČÁSTÍ PROJEKTU A PROJEKTU POŽÁRNĚ BEZPEČNOSTNÍHO ŘEŠENÍ JE PŘÍZVYDÍ PRIORITY
- PŘI REALIZACI JAKOŽ DÍLČÍ ČÁSTI OBJEKTU JE NUTNÉ POUŽÍVAT KOMPLETNÍ DOKUMENTACI VČETNĚ VŠECH PŘÍLOH
- VÝKRESOVÁ DOKUMENTACE JE ZPRACOVÁVÁNA V ROZSAHU PRO STAVEBNÍ POVOLENÍ. SPECIFIKACE PŘEDĚVŠÍM KLEMPÍŘSKÝCH, ZÁMEČNICKÝCH A TRuhlářských VÝROBKŮ SE UPŘESNÍ V DALŠÍ FÁZI DOKUMENTACE DLE POTŘEB INVESTORA A DODAVATELE
- PODROBNOSTI K BAREVNOSTI PLOCH SE UPŘESNÍ PŘED POČÁTKEM VÝSTAVBY DLE POŽADAVKŮ INVESTORA A DOTČENÝCH ORGÁNŮ
- ROZMÍSTĚNÍ A TVAR NÁBYTKU, ŘEŠENÍ KUCHYŇSKÉ LINKY ATD. JE VÝKRESLENO POUZE ORIENTAČNĚ, NENÍ SOUČÁSTÍ ZADÁNÍ, NUTNO UPŘESNIT S DODAVATELEM PŘED REALIZACÍ STAVBY
- 3D SCHÉMATA MAJÍ POUZE ILUSTRATIVNÍ CHARAKTER PRO LEPSÍ ORIENTACI, NĚKTERÉ DETAILY A BARVY NEMUSÍ ODPOVÍDAT SKUTEČNOSTI
- DALŠÍ POTŘEBNÉ INFORMACE - VIZ ČÁST DOKUMENTACE D1 VČETNĚ VÝPISU PRVKŮ

SKLADBY SENDVIČOVÝCH KONSTRUKCÍ

- | OZNAČENÍ | NÁZEV |
|----------|--|
| Sv | SENDVIČOVÉ KONSTRUKCE - VODOROVNÉ PODLAHY, STROPY, PODHLEDY... |
| Sv | SENDVIČOVÉ KONSTRUKCE - ŠIKMÉ STŘECHY... |
| Sv | SENDVIČOVÉ KONSTRUKCE - SVISLÉ SOKLOVÉ ŽIVO, STĚNY |
- VIZ TEXTOVÁ ČÁST DOKUMENTACE D1.03 - SKLADBY VRSTEV

LEGENDA MATERIÁLŮ

- | OZNAČENÍ | NÁZEV |
|----------|---|
| | HELIZ 30 UNI BROUŠENÁ - 300x247x249 - P=12,5 MPa, R _u =49 dB, U=0,49 W/m ² K, REI 120 DP1 A1; TENKOVRSŤVÁ MALTA |
| | HELIZ AKU 25 MK, P15 - 375x250x238 - P=15 MPa, R _u =56 dB, U=1,07 W/m ² K, REI 180 DP1 A1; M10 |
| | HELIZ 14 BROUŠENÁ - 497x140x249 - P=10 MPa, R _u =41 dB; E1 180 DP1 A1; TENKOVRSŤVÁ MALTA |
| | HELIZ 11,5 BROUŠENÁ - 497x115x249 mm - P=10 MPa, R _u =45 dB; E1 120 DP1 A1; TENKOVRSŤVÁ MALTA |
| | BETONOVÉ TVÁRNICE / ZTRACENÉ BEDNĚNÍ TL. 300 - 500 MM |
| | BETON PROSTÝ |
| | MONOLIT S PEVNOSTÍ DO C16/20 |
| | BETON PROSTÝ |
| | MONOLIT S PEVNOSTÍ C16/20 A VÝŠE |
| | ZELEZOBETON |
| | MONOLIT S PEVNOSTÍ C20/25 A VÝŠE |
| | ZELEZOBETON |
| | MONTOVANÝ (PANELY, PŘEKLADY,...) |
| | PROPUSTNÝ ZÁSYV |
| | KACÍREK - PRÁNE OBLÉ KAMENIVO FRAKCE 16/32 |
| | PROPUSTNÝ ZÁSYV - ŠTĚRKOPÍSEK |
| | FRAKCE - VIZ SKLADBA VRSTEV, ZHUTNĚNO |
| | PROPUSTNÝ ZÁSYV - DRČENÉ KAMENIVO |
| | FRAKCE - VIZ SKLADBA VRSTEV, ZHUTNĚNO |
| | ZÁSYV PŮVODNÍ ZEMINOU - HUTNĚNO PO VRSTVÁCH 200mm |
| | UPRAVA VRSTVY |
| | MALTOVÉ NEBO PÍSCITÉ LOŽE VIZ SKLADBA VRSTEV |
| | ROSTLÝ |
| | TERÉN |
| | SÁDKOKARTONOVÉ DESKY KNAUF |
| | VIZ SKLADBA VRSTEV |
| | OKLADOVÝ MATERIÁL - KERAMICKÁ DLAŽBA, OKLAD, KRYTINA... |
| | VIZ SKLADBA VRSTEV, LEGENDA PLOCH |
| | TEPELNÁ IZOLACE VODĚODOLNÁ |
| | VIZ SKLADBA VRSTEV |
| | TEPELNÁ IZOLACE MĚKKÁ |
| | VIZ SKLADBA VRSTEV |
| | TEPELNÁ IZOLACE FASÁDNÍ |
| | VIZ SKLADBA VRSTEV |
| | TEPELNÁ IZOLACE TUHÁ |
| | VIZ SKLADBA VRSTEV |
| | ZVUKOVÁ IZOLACE |
| | VIZ SKLADBA VRSTEV |
| | HYDROIZOLACE |
| | VIZ SKLADBA VRSTEV |
| | POUŠŤNÁ IZOLACE - DIFÚZNÍ FOLIE |
| | VIZ SKLADBA VRSTEV |
| | PAROZÁBRANA |
| | VIZ SKLADBA VRSTEV |
| | NOPOVÁ FOLIE |
| | NOPY 8 mm |

3D SCHÉMA ŘEZU A-A'

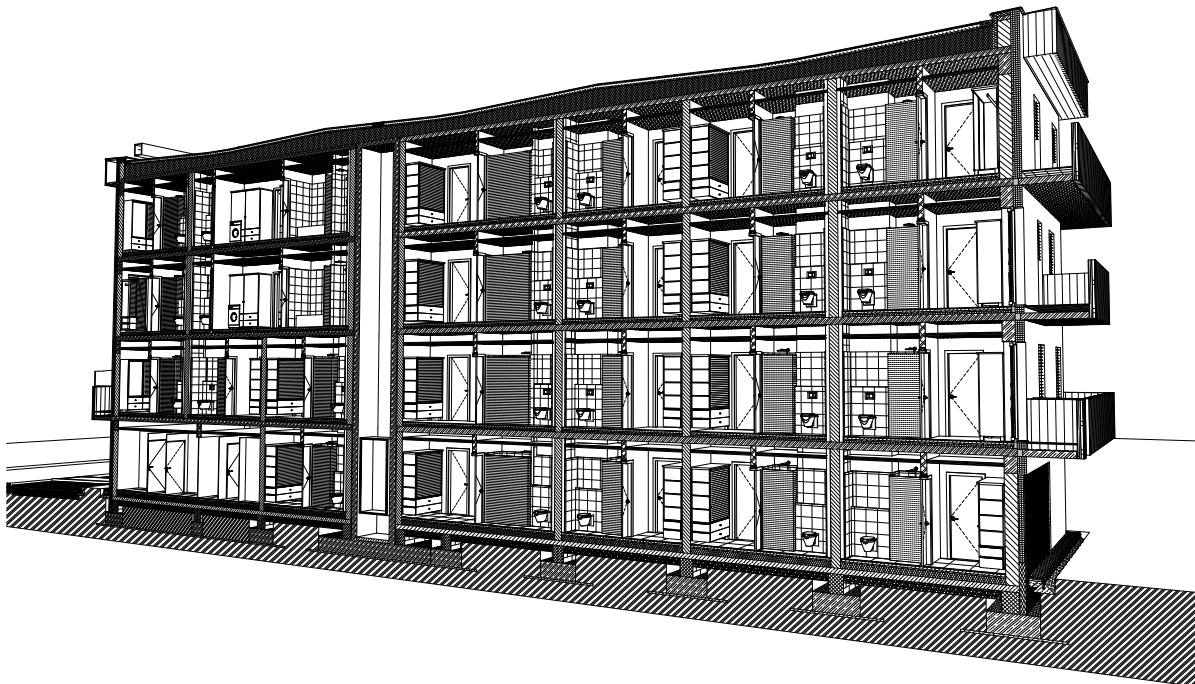
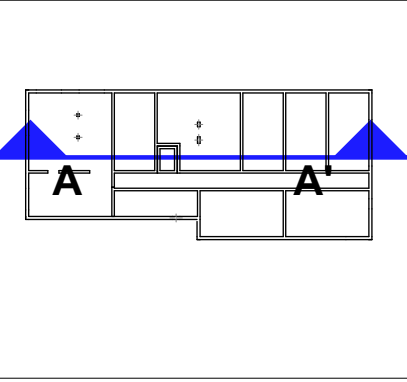


SCHÉMA 1: 750



±0,000 = 227,10 m n.m.

NAZEV	LOKALITA
BYTOVÉ DOMY HOLEŠOV	OKRES KROMĚŘÍŽ, ZLINSKÝ KRAJ
NOVOSTAVBA BYTOVÝCH DOMŮ "A" + "B"	KATASTRÁLNÍ ÚZEMÍ
	HOLEŠOV

ZADAVATEL MĚSTO HOLEŠOV, MASARYKOVA 628, 789 01 HOLEŠOV
STUPEŇ DOKUMENTACE SVĚTLÁ, spol. s r.o., STRŽE 568, KUDLOV, 780 01 ZLÍN

DOKUMENTACE PRO POVOLENÍ STAVBY

ARCHITEKTONICKÉ ŘEŠENÍ:	AUTORI NÁVRHU:
ATX architekti	ING. ARCH. ROSTISLAV JAKUBEC Ing. TOMÁŠ INDRÁ

ARCHITEKTONICKO STAVEBNÍ ŘEŠENÍ	STAVEBNÍ OBJEKT
SO 102	

ING. JIŘÍ ŠTĚSTNÝ	Ing. JIŘÍ ŠTĚSTNÝ
PROJEKČNÍ A INŽENÝRSKÁ ČINNOST	YPRACOVAL
	KOTROLOVAL

ČÍSLO VÝKRESU D.1.1.2.2.1	DATUM 12.11.2025
NÁZEV VÝKRESU ŘEZ A-A'	FORMÁT 8x A4
	PÁŘE
	MĚŘÍTKO 1:50